

ELVIS AAA 023

CZ 845589053 / *30. 12. 2018

Chovatel / Breeder: VETLABFARM s.r.o., Jakubovice

Elvis pochází z chovů Vetlabfarm a prošel odchovnou v Osíku, kde za exteriér získal vynikajících 83 bodů za exteriér. V 365 dnech stáří vážil 730 kg! Dosáhl přírůstku 1933 g v testu. Elvis vyniká svou velikostí těla, rámcem a kapacitou.

Elvis was awarded with high 83 points for exterior in selection for breeding. In one year Elvis weighed 730 kg with daily gain in test 1933 g. He excels mainly in body size, frame and weight.

Relativní plemenné hodnoty - přímý efekt

Relative breeding values - direct effect



Porody / Calving: Na krávy / For cows



ELVIS AAA 023

Blackhaugh Easy Papa G733
ZAA 941, UK 562121600733

Nightingale Papa A069 x Blackhaugh Emma C363

Black Jacara z Jakubovic WT/WT
CZ 363986953

Netherton Black Tiger L641 x Logie Jacaranda Erica N361

Vlastní užitkovost OPB / Performance test – weights

120 Dnů / Days	210 Dnů / Days	365 Dnů / Days	Přírůstek v testu / Daily gain in test	Přírůstek od narození / Daily gain since birth
229 kg	392 kg	730 kg	1933 g	1827 g

Hmotnost v roce 730 kg!
Weight in one year 730 kg!

Zevnějšek 83 bodů
Exterior 83 pts.

Britský původ
British pedigree

Rámec
Frame

RODGER ZAI 785

UK 540148200190 / *16. 9. 2014

Chovatel / Breeder: J.F.Lascalles, Balmachie Farm, Cartoustie

Rodger byl zakoupen panem Valihrachem poté, kdy byl oceněn jako Grand Champion Bull na skotské Royal Highland Show 2017. Následně uspěl i na IV. Angus Show 2018 v Českých Budějovicích, kde byl oceněn jako národní vítěz. Při výběru do plemenitby v ČR byl oceněn neuvěřitelnými 93 body!!! První synové Rodgera mají skvělý exteriér a vynikající délku těla. Rodgera lze použít i na jalovice.

Rodger was purchased after being awarded Grand Champion Bull at the 2017 Royal Highland Show in Scotland. Subsequently he was also successful at the IV. Angus Show 2018 in Ceske Budejovice, where he was awarded as national winner. When selected for breeding in the Czech Republic he was awarded an incredible 93 points!!! The first sons of Rodger have great exterior and excellent length of body. Rodger can also be used for heifers.

Relativní plemenné hodnoty - přímý efekt

Relative breeding values - direct effect



RODGER ZAI 785

Balmachie Ben Vorlich L 105 ET
UK 540148100105

G 13 Steel x Big Sky Beauty 009 ET

Balmachie Rachel K097
UK 540148700097

Balmachie Black Bear H050 x Balmachie Rachel F020

Porody / Calving: Na jalovice / For heifers

Mezinárodní výstavní šampion
International show champion

Snadné porody
Easy calving

Špičkový exteriér
Superior exterior

GROM ZBQ 410

CZ 183050064 / *9. 4. 2020

Chovatel / Breeder: Mrázek A., Slavkovice

Grom je představitelem moderního typu plemene blonde d'Aquitane. Skvělý přírůstek v testu 2141 g v testu a 648 kg v 365 dnech stáří ho předurčuje pro skvělé výsledky potomstva ve výkrmu. Grom má harmonický exteriér, vynikající končetiny a velice klidný temperament. Ze strany otce i matky nese v sobě velmi dobré předpoklady pro mléčnost.

Grom is representation of modern type of Blonde d'Aquitane breed. He has excellent daily gain in test 2141 g and he weighed 648 kg in one year. Grom has well balanced exterior, excellent feet and legs and very calm temperament. He has great precondition for milkability.

Relativní plemenné hodnoty - přímý efekt

Relative breeding values - direct effect



Porody / Calving: Na krávy / For cows

Harmonie
HarmonySkvělý otec
Great fatherPřírůstek v testu 2141 g
Daily gain in test 2141 g

GROM ZE SLAVKOVIC



GROM ZBQ 410

Bourák MZLU ZBQ 070 CZ 628444062
CZ 595794961Orvil x Terinka MZLU
Superman x CZ 405378961

Vlastní užitkovost OPB / Performance test - weights

120 Dnů / Days	210 Dnů / Days	365 Dnů / Days	Přírůstek v testu Daily gain in test	Přírůstek od narození Daily gain since birth
223 kg	350 kg	648 kg	2141 g	1684 g

BLONDIE P ZBQ 073

CZ 788972021 / *31. 3. 2015

Chovatel / Breeder: ZD Krásná Hora nad Vltavou a.s.

Otec Blondieho má skvělou PH pro růst 124. Otec matky Ritchie má výbornou PH pro růst 128.

Blondie's father has got outstanding BV for growth in direct effect 124. Dam grandsire Ritchie has also got excellent BV for growth 128.

Relativní plemenné hodnoty - přímý efekt

Relative breeding values - direct effect



Porody / Calving: Na jalovice / For heifers

Dánsko-francouzský původ
Danish-French pedigreeVynikající růst
Outstanding growth

BLONDIE KH P



BLONDIE P ZBQ 073

Sonet Polled z Rochova P ZBA 688 CZ 530635042
Valdemara KH CZ 292730921VBQ Unit P x Hana
Ritchie KH x CZ 119585932

Vlastní užitkovost OPB / Performance test - weights

120 Dnů / Days	210 Dnů / Days	365 Dnů / Days	Přírůstek v testu Daily gain in test	Přírůstek od narození Daily gain since birth
204 kg	333 kg	604 kg	1766 g	1540 g

ZOOM POLLED V ZBA 931

CZ 728914021 / *17. 2. 2013

Chovatel / Breeder: ZD Krásná Hora nad Vltavou a.s.

Heterozygotně bezrohý Zoom je synem Twista z Rochova, který se v r. 2011 se stal Národním šampionem býků. V jeho původu dále najdeme ještě několik výstavně úspěšných zvířat.

Zoom's father Twist was awarded as National Champion of bulls in 2011 and became TOP 5 for growth in CZE in 2013. Paternal grand dam Bergere was imported from France and gave birth to one more National Champion. Her daughter Unie z Rochova won National Show in Brno in 2013.

Relativní plemenné hodnoty - přímý efekt

Relative breeding values - direct effect

**Porody / Calving: Na krávy / For cows**

ZOOM POLLED V ZBA 931

Twist z Rochova ZBA 723 CZ 537968042
CZ 244086921 P

Tokapi X Bergere

Bellevue's Kenworth 15K P X CZ 168253932

Rendimiento propio en OPB / Performance test - weights

120 Días / Days	210 Días / Days	365 Días / Days	Aumento en la prueba Daily gain in test	Aumento desde el nacimiento Daily gain since birth
207 kg	349 kg	545 kg	1625 g	1391 g

Osvlení
Muscularity

Užitkový typ
Breeding type

Skvělý otec
Great father

REX POLLED P ZBA 621

CZ 524689042 / *13. 4. 2008

Chovatel / Breeder: Šťastný Antonín, SZ, Vědlice

Rexova matka je dcera prvního českého BA šampiona Edy. Rex má skvělý dánsko-francouzský původ a disponuje vynikajícími plemennými hodnotami pro osvalení (112) a kapacitu těla (110).

Rex's mother is a daughter of the first Czech Blonde d'Aquitaine champion Eda. You can see excellent Polled Rex's Danish-French pedigree. He shows great breeding values for muscularity (112) and body capacity (110).

Relativní plemenné hodnoty - přímý efekt

Relative breeding values - direct effect

**Porody / Calving: Na krávy / For cows**

REX POLLED P ZBA 621

VBQ Unit P ZBA 388 DK 5952300289

Grácie z Rochova CZ 457217

Kildegárd Pelle X VBQ Pandora

Eda X Elphe

Vlastní užitkovost OPB / Performance test - weights

120 Dnů / Days	210 Dnů / Days	365 Dnů / Days	Přírůstek v testu Daily gain in test	Přírůstek od narození Daily gain since birth
209 kg	333 kg	567 kg	--	1473 g

Osvlení
Muscularity

Kapacita
Capacity

Skvělý otec
Great father

KARTAGO ZBA 341

CZ 150460694 / *21. 4. 2002

Chovatel / Breeder: Ing. Chroust Jan, J. Pavlovice

Kartago disponuje velmi dobrým osvalením. Proto se hodí k použití v křížení pro chovatele, který telata vykrmuje nebo je prodává.

Kartago as well as his progeny are excellently muscled and his calves show very good growth after him. For that reason, he is used in crossbreeding by breeders who fatten their cattle or sell their calves.

Relativní plemenné hodnoty - přímý efekt

Relative breeding values - direct effect

120 Dnů / Days 119

210 Dnů / Days 109

365 Dnů / Days 105

Syntetický index růstu

Synthetic index - growth 111

Porody / Calving: Na krávy / For cows

KARTAGO ZBA 341

Drop ZBA 212 FR 8188132074

Axion x Linda

Folette CZ 48523674

Roland x Ursuline

Vlastní užitek OPB / Performance test - weights

120 Dnů / Days	210 Dnů / Days	365 Dnů / Days	Přírůstek v testu Daily gain in test	Přírůstek od narození Daily gain since birth
220 kg	305 kg	518 kg	1842 g	1316 g

Osvalení

Muscularity

NATURAL ZBA 466

CZ 156437031 / *18. 7. 2005

Chovatel / Breeder: Ing. Kozák Pavel, Milevsko

Otec Naturala Malinois je výborný francouzský inseminační býk, který má v Česku i výborné dcery. Natural získal 82 bodů při výběru do plemenitby.

This bull has displayed high growth since birth a fact confirmed at the performance test station. Natural's exterior was awarded by 82 points in selection for breeding.

Relativní plemenné hodnoty - přímý efekt

Relative breeding values - direct effect

120 Dnů / Days 109

210 Dnů / Days 110

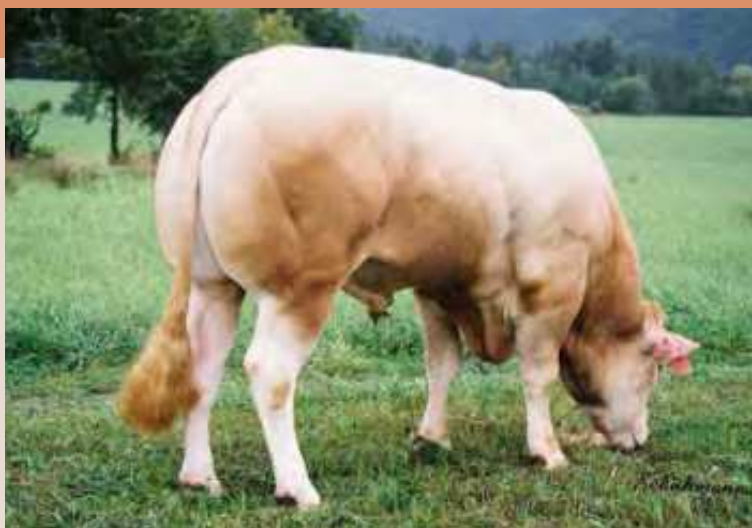
365 Dnů / Days 110

Syntetický index růstu

Synthetic index - growth 110

Maternální efekt růst

Maternal effect growth 127

Porody / Calving: Na krávy / For cows

NATURAL ZBA 466

Malinois ZBA 353 FR 7996035531

Maestro x Idyllique

Jentile CZ 8553310

Tokio x Dandine ET

Vlastní užitek OPB / Performance test - weights

120 Dnů / Days	210 Dnů / Days	365 Dnů / Days	Přírůstek v testu Daily gain in test	Přírůstek od narození Daily gain since birth
240 kg	396 kg	679 kg	1716 g	1701 g

Růst
GrowthUžitkový typ
Breeding type

GERD HRF 566

CZ 607140042 / *4. 1. 2020

GERD FM ZE CHŘIBSKÉ PP

Chovatel / Breeder: Ing. Machač Jan, Chřibská

Gerd je jeden z prvních synů australského býka Mawarra Mustang v ČR, jehož potomstvo je velice úspěšné po celém světě. V pozici otce matky najdeme dánského býka Laerkedal Ingermand, který má velmi mléčné dcery. Gerd při základním výběru obdržel 86 bodů za exteriér, kdy nejnižší známka byla 8, což svědčí o jeho celkové vyrovnanosti. Gerd má vynikající plemenné hodnoty jak pro exteriér, tak i pro růst v přímém efektu (135).

Gerd is one the firsts sons of australian bull Mawarra Mustang in Czech republic. Gerd was awarded by 86 point for exterior in selection for breeding. Gerd has excellent breeding values for exterior and also for growth in direct effect (135).

Relativní plemenné hodnoty - přímý efekt

Relative breeding values - direct effect

120 Dnů / Days	137
210 Dnů / Days	135
365 Dnů / Days	134

Syntetický index růstu

Synthetic index - growth

135

Porody / Calving: Na jalovice / For heifers

Syn legendárního býka Mawarra Mustang
Son of legendary father Mawarra Mustang

Extrémní růst
Extreme growth

Zevnějšek 86 bodů
Exterior 86 pts.

Rámec
Frame



GERD HRF 566

Mawarra Mustang ET HRF 515 AU 166
Corsa z Drouhavče CZ 489862932

Tycolah Jovial F77 x Denarry Tabitha Y177
Laerkedal Ingermand x CZ 350088932

Rendimiento propio en OPB / Performance test - weights

120 Días / Days	210 Días / Days	365 Días / Days	Aumento en la prueba Daily gain in test	Aumento desde el nacimiento Daily gain since birth
256 kg	378 kg	639 kg	1891 g	1670 g

DANNY HRF 522

CZ 590397042 / *4. 4. 2017

DANNY FM ZE CHŘIBSKÉ

Chovatel / Breeder: Ing. Machač Jan, Chřibská

Danny završil test vlastní užitkovosti s hmotností 629 kg v roce. Jeho otcem je Piastr, který má PH pro růst v přímém efektu 119 (99 telat) a v maternálním efektu 124 (29 otelených dcer).

Danny finished his performance test with weight 629 kg in 365 days. His father Piastr has got BV for growth in direct effect 119 (99 calves) and 124 in maternal effect (29 daughters).

Relativní plemenné hodnoty - přímý efekt

Relative breeding values - direct effect

120 Dnů / Days	118
210 Dnů / Days	122
365 Dnů / Days	122

Syntetický index růstu

Synthetic index - growth

121

Porody / Calving: Na jalovice / For heifers

Snadné porody
Easy calving

Zevnějšek 80 bodů
Exterior 80 pts.



DANNY HRF 522

Milos Piastr 41T V
HRF 377 CZ 570357032

Táňa z Podlesí CZ 143944942

Hemoglobin z Podlesí x PHF Lady 25W Standard 93D
Homér ABS ET x CZ 100582407

Vlastní užitkovost OPB / Performance test - weights

120 Dnů / Days	210 Dnů / Days	365 Dnů / Days	Přírůstek v testu Daily gain in test	Přírůstek od narození Daily gain since birth
205 kg	350 kg	629 kg	1758 g	1612 g

BURGER HRF 487

CZ 568269042 / *12. 3. 2015

Chovatel / Breeder: Ing. Machač Jan, Chřibská

Burger má kanadsko-dánský původ. V původu otce je velice silný světově využívaný Forc Boomer. V čistokrevné plemenitbě je i otcem mnoha výstavních šampiónů.

Burger has got Canadian-Danish pedigree. There is strong, world-widely used, sire Forc Boomer in his paternal side of pedigree. This sire is father of many show champions.

Relativní plemenné hodnoty - přímý efekt
Relative breeding values - direct effect**Porody / Calving:** Na jalovice / For heifers

BURGER HRF 487

WLL Global Force 7X
HRF 407 CA 2941400

WLB Global 72 M 50S x Corp Creek Stacie 6S

Milos Voltage Lass 48T
CZ 203274932

Hemoglobin z Podlesí x Milos Voltage Lass 12K

Vlastní užitkovost OPB / Performance test – weights

120 Dnů / Days	210 Dnů / Days	365 Dnů / Days	Přírůstek v testu Daily gain in test	Přírůstek od narození Daily gain since birth
212 kg	350 kg	673 kg	2375 g	1751 g

Osvalení 123
Muscularity 123Kapacita 123
Capacity 123Zevnějšek 81 bodů
Exterior 81 pts.Užitkový typ 123
Breeding type 123**POSEIDON** HRF 370

CZ 516096042 / *27. 3. 2007

Chovatel / Breeder: ZD Podlesí Ročov

Otcem Poseidona je dánský Rosenkaer Tom Tom, který úspěšně působil v chovu Ročov. Poseidona doporučujeme použít v užitkovém i převodném křížení.

Poseidon was born from combination between Danish (paternal sire) and American (maternal sire used in A.I. widely) blood lines. We recommend him to industrial or absorption crossing.

Relativní plemenné hodnoty - přímý efekt
Relative breeding values - direct effect**Porody / Calving:** Na krávy / For cows

POSEIDON HRF 370

Rosenkaer Tom Tom
HRF 303 DK 2531100191

WNH Stockmaster 9925 x Stenshoj Lioba Yuri

CZ 100892407

Remital Director 182D x CZ 100570407

Vlastní užitkovost OPB / Performance test – weights

120 Dnů / Days	210 Dnů / Days	365 Dnů / Days	Přírůstek v testu Daily gain in test	Přírůstek od narození Daily gain since birth
175 kg	325 kg	600 kg	1841 g	1493 g

Užitkový typ
Breeding typeOsvalení
MuscularitySkvělý růst
Excellent growthKapacita
Capacity

RAISIN ZAU 162

RAISIN

FR 4820000579 / *16. 12 2019

Chovatel / Breeder: Gaec Brunel De Barres, Langogne

Raisin byl zakoupen na výstavě Sommet elevage v roce 2021, kdy zde probíhala národní výstava Aubraců. Při výběru do plemnitby v ČR byl hodnocen 83 body za exteriér. Jedná se o býka s velkým tělesným rámcem s vynikajícími hloubkami a šířkami. Raisin má naprosto nepříbuzný původ na naši populaci. Je to býk s výstavním exteriérem. Jeho matka má index ISU 109 a průměrné mezidobí 356 dní. Býka doporučujeme k inseminaci krav.

Raisin was purchased at the Sommet elevage show in 2021 when the National Aubrac Show was held there. When selected for breeding in the Czech Republic he was evaluated with 83 points for exterior. He is a bull with a large body frame with excellent depth and width. Raisin is completely unrelated to our population. He is a bull with a show exterior. His dam has an ISU index of 109 and an average intermediate period of 356 days. We recommend the bull for insemination of cows.

Porody / Calving: Na krávy / For cows



RAISIN ZAU 162

Mignon FR 4816001648

Jonquille FR 4814004336

Hardy x Indienne

Daybillac x Vedette 1

Import býka z Francie
Bull imported from France

Délka těla 129
Body length 129

Kapacita 129
Capacity 129

Užitkový typ 126
Breeding type 126

Nepříbuzný
Outcross

ROYAL ZAU 164

ROYAL

FR 1540153020 / *19. 1. 2020

Chovatel / Breeder: Gaec Barriol Bernardt et Anthony, Cezens

Royal byl taktéž zakoupen na výstavě Sommet elevage v roce 2021. Jedná se o syna inseminačního býka Luminieux, jeho matka Judith je výstavní šampionkou. Jedná se o velmi výrazného býka s velkým rámcem, nadprůměrným růstovým potenciálem a skvělým osvalením. Ze strany otce i matky jsou predikovány snadné porody.

Royal was also purchased at the 2021 Sommet elevage show. He is a son of the insemination bull Luminieux, his dam Judith is a show champion. He is a very expressive bull with a large frame, above average growth potential and great muscling. Both sire and dam are predicted to have easy births.

Porody / Calving: Na jalovice / For heifers



ROYAL ZAU 164

Luminieux FR 1535054819

Judith FR 1533106603

Bizerth x Grisette

Duches x Etoile

Vlastní užitkovost OPB / Performance test – weights

120 Dnů / Days	210 Dnů / Days	365 Dnů / Days	Přírůstek v testu Daily gain in test	Přírůstek od narození Daily gain since birth
202 kg	288 kg	--	--	--

Import býka z Francie
Bull imported from France

Předpoklad snadných porodů
Precondition for easy calving

Hmotnost 150!
Weight 150!

Délka těla 113
Length 113

REGAL ZAU 166

FR 1220045068 / *28. 1. 2020

REGAL



Chovatel / Breeder: Gaec Nolorgues, Golinhac

I Regal byl zakoupen na výstavě Sommet elevage v roce 2021. Jeho otec Nepal je výstavní býk s vynikajícím osvalením a jemností. Matka Regala je fantastická kráva Nancy, která má naprosto mimořádné PH. Růst 110, osvalení 104, rámec 116, ISEVR 109, mléčnost 114, IVMAT 119 a index ISU (index funkce a produkce potomstva) má nejvyšší hodnotu ve Francii, a to 143! Regal má velký rámec a výjimečné ovalení. Jeho nepříbuzný původ ho předurčuje k velkému použití na naší populaci. Do prověření doporučujeme Regala na krávy, očekáváme však snadné porody.

Also Regal was purchased at the Sommet elevage show in 2021. His sire Nepal is a show bull with excellent muscling and fineness. Regal's dam is the fantastic cow Nancy, who has an absolutely extraordinary BV. Growth 110, muscling 104, frame 116, ISEVR 109, milk yield 114, IVMAT 119 and the ISU index (index of function and progeny production) has the highest value in France at 143! Regal has a large frame and exceptional muscling. His unrelated origin predisposes him to be used extensively on our population. We recommend Regal for cows until proven, but we expect easy births.



REGAL ZAU 166

Nepal FR 1537120579

Gaulois x Europe

Nancy FR 1217138608

Joyau x Justine

Vlastní užitkovost OPB / Performance test – weights

120 Dnů / Days	210 Dnů / Days	365 Dnů / Days	Přírůstek v testu Daily gain in test	Přírůstek od narození Daily gain since birth
169 kg	295 kg	--	--	--

Porody / Calving: Na krávy / For cows

Import býka z Francie
Bull imported from France

Excelentní matka
Excellent mother

Rámec
Frame

Délka těla 125
Body length 125

USSE ZAU 009

CZ 683508021 / *24. 3. 2011

USSE MOF

Chovatel / Breeder: Montážně obchodní firma s.r.o., B. Mlýn

Aubrac je plemeno masného skotu, které pochází z oblasti Aubrac na jihu Francie. Plemeno je středního rámce a vyniká vysokou jatečnou výtěžností.

The development of the Aubrac breed started during the 17th century at the Benedictine Abbey of Aubrac, in the South of the central Massif in France. The Aubrac is a well muscled medium sized cattle.

Relativní plemenné hodnoty - přímý efekt
Relative breeding values - direct effect



Syntetický index růstu
Synthetic index - growth



Porody / Calving: Na jalovice / For heifers



USSE ZAU 009

Dallas 6489 ZAU 002 FR 1208046489

Andalous x Binouse

Prusse FR 1207046948

Sorbier x Prusse

Vlastní užitkovost OPB / Performance test – weights

120 Dnů / Days	210 Dnů / Days	365 Dnů / Days	Přírůstek v testu Daily gain in test	Přírůstek od narození Daily gain since birth
221 kg	327 kg	553 kg	--	1400 g

Vynikající růst
Outstanding growth

Rámec
Frame

Kapacita
Capacity

Osvalení
Muscularity

DERIK ZGA 598

CZ 622718051 / *16. 3. 2017

Chovatel / Breeder: Peter Zdeněk, Dubová Hora**Vezuv Red z Větrova**

ZGA 470 CZ 715249021

Basar vom Werschehof x Naomi vom Werschehof

Uranka z Dubové Hory

CZ 168111951

Edward 48U Holsten x Karolína z Vltavice

Derik je nejnovějším býkem naší nabídky. Nabízí vyrovnaný exteriér a vynikající růst telat. Jeho největší předností je kapacita těla a kvalita končetin.

Derik is the newest bull in our offer. He offers a balanced exterior and excellent calf growth. His greatest strengths are his body capacity and the quality of his limbs.

Porody / Calving: Na krávy / For cows

DERIK ZGA 598

Zajímavý původ
 Interesting pedigree

Vynikající růst
 Outstanding growth
REIVER ZGA 530

DE 121035459 / *24. 2. 2014

Chovatel / Breeder: Greiner Juergen, Hagen**Reiver of Over Barskeoch**

UK 582848600362

Greenloop Limited Edition 2123 x Beatrice M Over Barskeoch

Efeu N82 Holsten

DE 114835582

Kass_12 F Solway x Efeu H117 Holsten

V chovu pana Greinera je tato linie díky růstu a osvalení využívána v termínální pozici. Jeho dcery patří mezi největší krávy ve stádě, proto jsou zapouštěny později (dokončení růstu). Vynikají stavbou pánve a snadno se telí.

This line is for its intensive growth and muscularity used in terminal position. Reiver's daughters are the biggest cows in the herd, thus they are mated later (to finish growth). They show excellent pelvis and give birth easily.

Porody / Calving: Na jalovice / For heifers**REIVER Z159 HOLSTEN**

REIVER ZGA 530

Kapacita 140
 Capacity 140

Osvalení 141
 Muscularity 141

Užitkový typ 142
 Breeding type 142
HAG ZGA 399

DE 120002914 / *6. 3. 2009

Chovatel / Breeder: Greiner Juergen, Hagen**Hagen S49 Holsten** DE115493649

Hofrat x Viola M13 Holsten

Viola N86 Holsten DE 114835586

Edward 2G Geordawn x Viola H64 Holsten

Hag je býkem, který by měl být využíván především v mateřské pozici. Jeho matka je dcerou Edwarda a můžeme tedy od jeho dcer očekávat dobrou vemena a mléčnost. Hag zatím tento předpoklad potvrzuje - v ČR má prvních osm otelených dcer a PH pro růst v maternálním efektu 113.

Hag is bull that shall be used in maternal position. His mother is daughter of Edward and we can expect Hag's daughters having good udders and producing enough milk. This presumption is confirmed by early performance test results - his BV for growth in maternal effect is 113 (8 daughters).

Porody / Calving: Na jalovice / For heifers**HAG V14 HOLSTEN**

HAG ZGA 399

Super růst RPH 118
 Excellent growth RBV 118

Maternální efekt 113
 Maternal effect 113

Osvalení 135
 Muscularity 135

VEZUV ZGA 470

CZ 715249021 / *23. 5. 2012

Chovatel / Breeder: Michalčák Vít, Větrov**Basar vom Werschehof**

DE 579763223

Bravo vom Werschehof x Neandertal Maleika

Naomi vom Werschehof

DE 536311612

Eclipse Schoenweider x Nadine vom Werschehof

Rodiče Vezuva pocházejí z Německa. Vezuv na potomstvo přenáší výborné růstové schopnosti (130). Navíc nabízí excelentní exteriér - kapacita 149, osvalení 150 a užitkový typ 149.

Vezuv parents were imported from Germany. Vesuv transmits excellent growth to his calves (Czech BV 130). Moreover he has outstanding exterior - capacity 149, musculatory 150 and breeding type 149.

Porody / Calving:**Na jalovice / For heifers****Růst 130**

Growth 130

Osvalení 150

Muscularity 150

Kapacita 149

Capacity 149

Zevnějšek 80 bodů

Exterior 80 pts.

Užitkový typ 149

Breeding type 149



VEZUV ZGA 470

OTÍK ZGA 326

CZ 111589032 / *22. 1. 2006

Chovatel / Breeder: Vacík Václav, Roupov**Sky Boy W ZGA 218 CZ 55303386****Kalina Roupovská CZ 4011932**

Sinclair W x Samantha W

Golem x Hanka Roupovská

Otík je klasického užitkového typu středního rámce s ohromnou kapacitou a hloubkou hrudníku. Rovněž osvalení má velmi pěkné. Dalším jeho trumfem je červené zbarvení. Tato barva je recesivní vůči černé.

Otik is a typical Galloway bull of middle-sized frame, with huge capacity and chest depth. Also his muscularity is very good. Otík is red coloured bull, this colour is recessive to black.

Porody / Calving: Na jalovice / For heifers**Růst 109**

Growth 109

Osvalení hřbetu

Muscularity of back line

Snadné porody

Easy calving



OTÍK ZGA 326

XAVER ZGA 400

DE 120002920 / *18. 3. 2009

Chovatel / Breeder: Greiner Juergen, Hagen**Xaver S28 Holsten DE 115493628****Rosabel 6P Wekawe-0 DE 349296478**

Xplosive Globex x Katja L97 Holsten

Champion x Rosabell Wekawe-0

Xaver pochází z mateřské linie, která patří k nejcennější v chovu pana Greinera. Býci z této linie vynikají délkou těla. Rovněž jejich dcery vynikají délkou těla při dobrém osvalení. Dcery Xavera je ideální připouštět Reiverem – chovatel tak získá velké a perfektně osvalené potomstvo, s kombinací paternálního i maternálního efektu.

Xaver comes from maternal blood line that is highly appreciated in Mr. Greiner's herd. Sires from this line are long and they produce long daughters with good muscularity. It is ideal to combine Xaver daughters with Reiver – the breeder will get big and perfectly muscled progeny.

Porody / Calving: Na jalovice / For heifers**Raritní zbarevní dun**

Rare colour - Dun

Růst 116

Growth 116

Maternální efekt 111

Maternal effect 111



XAVER ZGA 400

OTÍK ROUPOVSKÝ RED

XAVER V20 HOLSTEN D

BERNARD ZGA 550

CZ 589993051 / *26. 2. 2015

Chovatel / Breeder: Peter Zdeněk, Dubová Hora**Academic Pollo D ZGA 374 CZ 521659072****CZ 148205951 W****Academic Jura D x CZ 12709750****M-Willy x CZ 190925931**

Jeho zevnějšek, společně s velmi dobrými růstovými vlastnostmi a snadnými porody, z něj činí atraktivního býka pro využití v terminální pozici.

Bernard combines excellent body length with perfect muscularity of top line and impressive body capacity.

Porody / Calving: Na jalovice / For heifers

BERNARD ZGA 550

Osvalení 133
Muscularity 133

Kapacita 130
Capacity 130

Zevnějšek 79 bodů
Exterior 79 pts.

Užitkový typ 132
Breeding type 132
MALÍK ZGA 293

CZ 70260032 / *19. 2. 2004

Chovatel / Breeder: Vacík Václav, Roupov**Sanny WGA ZGA 261 CZ 4620032****CZ 118321306****Salmi WGA x Virginia WGA****Chlupatý x Beate 2**

Bernard s Malíkem jsou představiteli vzácného zbarvení white park v kombinaci se sytější černou barvou, která ukázkově pigmentuje mulec, oči, uši a konce končetin. V inseminaci je toto zbarvení rarita.

Bernard and Malik represent the rarer combination of White Park with intense black. Pigmentation appears exemplarily on the mouth, eyes, ears and lower legs. This color is a rarity in insemination.

Porody / Calving: Na jalovice / For heifers

MALÍK ZGA 293

Německý původ
German pedigree
NORBERT ZGA 320

CZ 512681052 / *1. 7. 2005

Chovatel / Breeder: Smolka Pavel, Rampuše**Academic Gero B ZGA 194 CZ 30553717****WF Olive 2. Belted CZ 18564730****Samson x Academic Dora B****Eldorado Clanchattan x WF Olive 1.**

Norbert je galloway nezvyklého zbarvení. Kromě normálně černého těla jeho trup obepíná čistě bílý pruh. V angličtině se tomuto zbarvení říká belted a může být kombinováno také s dalšími barvami plemene, tj. dun (šedohnědá) či červenou.

Norbert is a black belted Galloway. Belted pattern is considered as dominant according to the literature. There are not many belted Galloway bulls in insemination worldwide.

Porody / Calving: Na jalovice / For heifers

NORBERT ZGA 320

Využíván v Irsku
Used in Ireland

Růst 117
Growth 117

Osvalení 108
Muscularity 108

Užitkový typ 106
Breeding type 106

ODIN ZGA 543

DK 6605400051 / *20. 1. 2014

Chovatel / Breeder: Bojle Norgárd Nielsen, Spottrup

Hide a Way Hill Major Red US 7469
Norgárds Rosa DK 6605400046

Hide a Way Hill Red Trubador x Windcrest Sally
Mr Redbull vom Nordwind x Rorbaeka Cindi

Odin nese červené zbarvení v kombinaci s bílým pruhem – red belted. Je vůbec druhým býkem tohoto zbarvení v inseminaci v Evropě. Narodil se v Dánsku na farmě Norgárds. Ve věku 26 měsíců vážil 800 kg.

Odin brings red colour in combination with belt – red belted. He is only second bull of this appearance in insemination in Europe. He was born on Norgaards farm in Denmark. His weight in 26 months was 800 kg.

Porody / Calving: Na jalovice / For heifers

NORGÁRDS ODIN GALLOWAY RED BDG



ODIN ZGA 543

Import býka z Dánska
Bull imported from Denmark

Neobvyklé barvy
Unusual colours

Nepříbuzný
Outcross

MORIC ZGA 342

CZ 19989072 / *30. 4. 2004

Chovatel / Breeder: Ing. Kubica Rudolf, Pržno

Academic Gero B ZGA 194 CZ 30553717
Glenda Belted CZ 15677730

Samson x Academic Dora B
Triumph x Glenda 2 Westforest

Moric má stejného otce jako Norbert. A právě tento otec vnesl, ve spojení se stejně zbarvenou matkou, na tělo Morice bílý pruh. Zajímavá je i základní barva těla Morice. Jedná se o barvu „dun“, tj. šedohnědá. Tato barva je podstatně vzácnější, než běžná barva černá.

Moric was sired by as same father as Norbert. The father in combination with a belted mother created a white belt on Moric's body. The basic color of Moric's body is also interesting, he is "dun", which does mean grey – brown. This color is far more unique than ordinary black.

Porody / Calving: Na krávy / For cows

ACADEMIC MORIC DB



MORIC ZGA 342

Super vyrovnaný exteriér
Well-balanced exterior

Zevnějšek 75 bodů
Exterior 75 pts.

Maternální efekt 106
Maternal effect 106

UNIKÁT ZGA 431

CZ 691024032 / *3. 2. 2011

Chovatel / Breeder: Vacík Václav, Roupov

Goofy Inntal WGA WP
ZGA 324 DE 939167700

Kalina Roupovská CZ 4011932

Gammon Inntal WGA x Almuth Inntal WGA
Golem x Hanka Roupovská

Unikát není pouze zajímavě zbarveným býkem. Bude dobrou volbou pro chovatele, kteří chtějí ve svém stádě zlepšit kapacitu těla, zejména pak hloubku hrudníku, a zároveň i osvalení.

Unikát is not interesting only for his rare colour. He is a good choice for herdsmen who wish to improve body capacity, especially chest depth, and muscularity of their cattle.

Porody / Calving: Na jalovice / For heifers

UNIKÁT ROUPOVSKÝ RIG



UNIKÁT ZGA 431

Kapacita
Capacity

Osvalení
Muscularity

Neobvyklé zbarvení riggít
Rare colour - Riggít

GOLIÁŠ ZPI 849

CZ 31044035 / *13. 6. 2020

Chovatel / Breeder: Ing. Eva Nová, Zbynice**Serio** ZPI 716 IT 1990582871

Occitano x L9523

Bikina z Kratušína CZ 582428931

Salvator Franc x Ultra z Rosičky

Goliáš prošel OPB Osík, kde byl ohonocen 79 body za exteriér. Hmotnosti ve 120, 210 a 365 dnech(220, 340 a 600 kg) z něj dělají jednoho z nejlépe rostoucích piemontů. Goliáš vyniká především velikostí těla, délkou a pávní.

Goliáš was awarded by 79 points in selection for breeding. He weighed 220 kg in 120 days, 340 kg in 210 days and 600 kg in one year and these values makes him one of the best awarded piemontes bull on bull performance testing station. Goliáš excels in body size, lenght and pelvis.

Porody / Calving: Na krávy / For cows

GOLIÁŠ ZPI 849

Velký rámec
Big frameRůst
GrowthMléčnost
Milkability**VENTURA** ZPI 697

CZ 812978061 / *7. 11. 2012

Chovatel / Breeder: Jaroš Zdeněk, Rosička**Max** ZPI 556 IT 6990013901

Indice x Enrica

Olinka z Rosičky CZ 279396961

Matěj ET x Noma z Rosička ET

Býk vyniká velkým rámcem. Plemenná hodnota za osvalení je 119 a za užitkový typ 123. Při výběru do plemenitby byl hodnocen 78 body.

Ventura has got big frame. His BV for muscling is 119 and for breeding type 123. His conformation was awarded by 78 points at the end of the test.

Porody / Calving: Na jalovice / For heifers

VENTURA ZPI 697

Velký rámec
Big frameOsvalení a užitkový typ
Muscularity & breeding typeJedinečný zevnějšek
Outstanding exterior**NOLL I.** ZPI 490

CZ 503500072 / *1. 11. 2005

Chovatel / Breeder: Vacík Václav, Roupov**Brio** ZPI 354

Urial x Secca

CZ 38760645

Luigi x Delicia

Noll I má nadprůměrné plemenné hodnoty pro exteriér: hmotnost 107, kapacita těla 109, osvalení 112 a celkový užitkový typ 111. Je využíván i v Itálii, zemi původu plemene piemontese.

Noll's BVs for exterior are very good: weight 107, body capacity 109, muscling 112 and breeding type 111. Noll is also used in the Italy, the country of the Piemontese breed origin!

Porody / Calving: Na krávy / For cows

NOLL I. ZPI 490

Výborný pro křížení
Very profitable in crossing

ZUNA ZSA 184

CZ 559932041 / *13. 4. 2013

Chovatel / Breeder: Vaňousek Vladimír, farma Javorná

Otcem Zuny je Super Juna ZSA 129, excelentní býk, který získal titul šampióna v kategorii mladých býků na Národní výstavě v Brně v roce 2011. Matka Zuny pochází z Německa.

Zuna's father Super Juna is an excellent bull, champion of the category of young bulls on the National show which took place in Brno in 2011. Zuna's mother comes from Germany.

Relativní plemenné hodnoty - přímý efekt

Relative breeding values - direct effect

120 Dnů / Days **126**210 Dnů / Days **127**365 Dnů / Days **126****Syntetický index růstu**Synthetic index - growth **126****Porody / Calving: Na krávy / For cows**

ZUNA ZSA 184

Super Juna ZSA 129 CZ 664350031

Numero x CZ 195909931

Norma DE 1303823601

Bast x DE 1302981026

Vlastní užitkovost OPB / Performance test - weights

120 Dnů / Days	210 Dnů / Days	365 Dnů / Days	Přírůstek v testu Daily gain in test	Přírůstek od narození Daily gain since birth
255 kg	351 kg	597 kg	--	1455 g

Kapacita
CapacityOsvalení
MuscularityVynikající růst
Outstanding growthZevnějšek 80 bodů
Exterior 80 pts.

NEXUS ZSA 077

CZ 166562031 / *2. 3. 2005

Chovatel / Breeder: Sova Josef - Agroturist, Bláhov

Nexus ZSA 77 při výběru do plemnitby ve 14 měsících věku měl 608 kg a 143 cm v kříži! S hodnocením 73 bodů odešel na ISB Hradištko. Stal se tak prvním býkem plemene salers na české inseminační stanici.

With his extraordinary results, Nexus was placed to our A.I station as a first bull of Salers breed in the Czech Republic. His semen is used for production of resistant cattle to extensive conditions. His calves are born easily and they satisfy breeders with their strength, rapid growth and good conformation.

Relativní plemenné hodnoty - přímý efekt

Relative breeding values - direct effect

120 Dnů / Days **106**210 Dnů / Days **101**365 Dnů / Days **105****Syntetický index růstu**Synthetic index - growth **104****Porody / Calving: Na jalovice / For heifers**

NEXUS ZSA 077

HRB Lucifer ZSA 059 CZ 2336031

Giscard x CZ 60062717

CZ 76287246

Ferdinand x CZ 60244717

Vlastní užitkovost OPB / Performance test - weights

120 Dnů / Days	210 Dnů / Days	365 Dnů / Days	Přírůstek v testu Daily gain in test	Přírůstek od narození Daily gain since birth
215 kg	347 kg	553 kg	1591 g	1449 g

Velký rámec
Big frameVelmi snadné telení (108)
Very easy calving (108)

PÁV ZGS 108

CZ 550014061 / *15. 3. 2007

PÁV +/MH

Chovatel / Breeder: Marek Petr, Častonín

Potomstvo Páva vyniká odolností, pevností a pastevními schopnostmi a je proto vhodné i do marginálních podmínek.

Pav's progeny is remarkable for its resistance, strength and grazing ability therefore it shows good growth in marginal conditions.

Relativní plemenné hodnoty - přímý efekt

Relative breeding values - direct effect

**Porody / Calving:** Na jalovice / For heifers

PÁV ZGS 108

Tintin ZGS 068 FR 902038822

Linda VUŽV CZ 50911

Poulidor x Libertine

Nicolas x Eva VUŽV

Vlastní užitkovost OPB / Performance test – weights

120 Dnů / Days	210 Dnů / Days	365 Dnů / Days	Přírůstek v testu Daily gain in test	Přírůstek od narození Daily gain since birth
214 kg	355 kg	571 kg	1525 g	1467 g

Výborný pro křížení
Very profitable in crossing

Francouzský původ
French pedigree

VEZÍR ZGS 211

CZ 604492062 / *10. 12. 2012

VEZÍR MZLU MH/+

Chovatel / Breeder: Mendelova univerzita Brno-ŠZP Žabčice

Vezeír je velmi zajímavý býk se snadným telením. Jeho potomstvo je pozdnější, má velký rámec a růst. V pozici otce matky najdeme býka As De Cap, který je známým výstavním šampionem.

Vezeír is very interesting bull with easy calving. His calves have big frame and great growth. Mother's father is bull As De Cap, who is popular show champion.

Relativní plemenné hodnoty - přímý efekt

Relative breeding values - direct effect

**Porody / Calving:** Na jalovice / For heifers

VEZÍR ZGS 211

Black ZGS 116 FR 1146019610

Tanja MOF CZ 272006921

Totem x 1503 Lettre

As De Cap x Ardente

Vlastní užitkovost OPB / Performance test – weights

120 Dnů / Days	210 Dnů / Days	365 Dnů / Days	Přírůstek v testu Daily gain in test	Přírůstek od narození Daily gain since birth
196 kg	339 kg	605 kg	1375 g	1471 g

Francouzský původ
French pedigree

Skvělý růst
Excellent growth

Velký rámec
Big frame

CAESAR ZHG 472

CZ 697909052 / *2. 4. 2016

Chovatel / Breeder: Potůček Joef, Domašín

Beberis vom Hamethof
ZHG 418 AT 789253319

Beverly Ruadh
vom Augustenhof
DE 537007687

Baldarian vom Knausswald x Anita vom Schneiderlehen
Ceannard 4th of Glengorm x Brenda vom Höhneroo

Caesarův otec Beberis byl zakoupen v Rakousku. V ČR má PH pro růst v průměrném efektu 111 a v maternálním efektu 124.

Caesar's father was imported from Austria and he has got breeding value for growth in direct effect 111 and in maternal effect 124.

Porody / Calving: Na krávy / For cows



CAESAR ZHG 472

Rakousko-německý původ
Austrian-German pedigree

Růstové schopnosti
Growth ability

MICHL ZHG 256

CZ 156754031 / *20. 5. 2004

Chovatel / Breeder: Ing. Krtouš Vladimír, Branišov

Cesam ZHG 153 CZ 50012717

Ealasaid 22ND of Cullerne
CZ 50006717

Gaoth Tuat x Molly 20TH of Cladich
Rioghail of Balmoral x Ealasaid of Cullerne

Výborný a vyrovnaný zevnějšek: Kapacita 114, Osvalení 117, Užitkový typ 118.

Excellent and balanced exterior: Capacity 114, Muscularity 117, Breeding type 118.

Porody / Calving: Na krávy / For cows



MICHL ZHG 256

Kapacita
Capacity

Velký rámec
Big frame

Britský původ
British pedigree

CONTE P ZSH 042

CZ 861562032 / *25. 3. 2016

Chovatel / Breeder: Žaloudek Roman, Ptenín

Emory Hever P ZSH 018 DE 121173926

Tamila Hever P DE 120003271

Dunsyre Editor P x Good Girl Hever P
Glenisla Yeelanna P x Titana Hever P

Conte je velice líbivý pozdnější býk, který vyniká svou skvělou funkčností a harmonií. Má předpoklad pro produkci kvalitních dcer (ME růst 117).

Conte is very nice bull which excels in great functionality and harmony. Conte shall produce top quality daughters (RBV ME Growth 117).

Porody / Calving: Na krávy / For cows



CONTE P ZSH 042

Odolnost a pevnost
Resistance and stenght

Britsko-německý původ
British-German pedigree

Vysoká hmotnost v 365 dnech
High weight in 365 days

Vhodný i do marginálních oblastí
Suitable for use in marginal areas

Původní japonské plemeno z oblasti Kobe se díky zcela výjimečným sensorickým vlastnostem svého masa rozšířilo do celého světa. Při křížení s plemenem aberdeen angus je produkováno maso s označením „Kobe Style“. Wagyu se snadno telí, je odolné k podmínkám prostředí, má klidný temperament a dobrou plodnost.

Original Japanese breed from Kobe district was spread to North America, Australia and Europe thanks to its exceptional sensory traits. Steaks called "Kobe Style" is produced from crossing fo Wagyu with Aberdeen Angus. Wagyu is remarkable for its easy calving, resistance, docility and good fertility.

HIRASHIGET WAG 048

HIRASHIGET

DE 665426189 / *6. 2. 2016

Chovatel / Breeder: Uwe Jerathe, Wiesbaen

Hirashigetayasu

J2351 Hongen JP 2351

Sanshiga US 12283

Dai 20 Hira Shige 287 Kuro Iku x Dai 5 Yuruhime

Shigharu x Sanjirou



Porody / Calving: Na krávy / For cows

Mramorování
Marbling

Křehkost
Tenderness

Excelentní kvalita masa i u kříženců
Outstanding quality of meet in crossbreeding

VIAGRA WAG 017

VIAGRA BOVET ET

CZ 662038053 / *30. 4. 2012

Chovatel / Breeder: Bovet a.s., Sloupnice

Valores genéticos relativos - efecto directo

Relative breeding values - direct effect

120 Días / Days 105

210 Días / Days 98

365 Días / Days 94

Índice sintético - crecimiento
Synthetic index - growth 99

Porody / Calving: Na krávy / For cows



World K's Michifuku US 1615

TF 719 US 7575

Monjiro 11520 x Michiko 655635

Kikufuku x Chiyotake 6/1

Rendimiento propio en OPB / Performance test - weights

120 Días / Days	210 Días / Days	365 Días / Days	Aumento en la prueba Daily gain in test	Aumento desde el nacimiento Daily gain since birth
150 kg	226 kg	370 kg	--	--

Mramorování
Marbling

Křehkost
Tenderness

Excelentní kvalita masa i u kříženců
Outstanding quality of meet in crossbreeding

TONIC ZPA 004

TONIC MOF

CZ 645305021 / *20. 9. 2010

Chovatel / Breeder: Montážně obchodní firma s.r.o., B. Mlýn

Atomic ZPA 021 FR 7969870879

Chenille FR 7913951396

Soprano x Rocaille

Orient x Varsovie

Jde o jedno z nejstarších masných plemen ve Francii. Velkými přednostmi plemene parthenaise jsou jemná kostra, výrazné osvalení, zejména zádi a vysoká jatečná výtěžnost.

Parthenaise Cattle is one of the oldest beef breeds in France. The major advantage of breeding heavily muscled Parthenaise is to produce expensive cuts of high quality meat with very little fat and high meat to bone ratio.

Porody / Calving: Na jalovice / For heifers

Francouzský původ
French pedigree

Kapacita
Capacity

Osvalení
Muscularity

Užitkový typ
Breeding type



TONIC ZPA 004

UNION ZBS 010

UNION MOF

CZ 691606021 / *1. 12. 2011

Chovatel / Breeder: Montážně obchodní firma s.r.o., B. Mlýn

Vallon ZBS 001 FR 3330041686

1414 FR 3330071414

Oscar x Nana

Opera x Natty

Masné plemeno bazadaise je původním plemenem z Francie. Pro plemeno bazadaise je typické excelentní utváření tělesného rámce a délka těla, rozvínuté osvalení, široká záď, dobře klenutá kýta a jemná kostra.

The Bazadaise breed originates from France. Nowadays the Bazadaise is very much a superior beef breed known for extended muscle, ease of calving and is gaining a worldwide reputation for the fine flavoured meat.

Porody / Calving: Na krávy / For cows

Francouzský původ
French pedigree

Vyrovnaný exteriér
Well-balanced exterior



UNION ZBS 010

ALBERT OSKAR ZDX 018

ALBERT OSKAR ZE SKRÝŠOVA

CZ 736565021 / *1. 4. 2014

Chovatel / Breeder: Roden Karel, Skrýšov

Skivevejens Pingo ZDX 001 DK 4184501028

Skivevejens Olga DK 4184501004

Viking Ron x Gl.Aarup Nova

Bertil x Skivevejens Mie

Plemeno dexter pochází z Irska. Krávy mají v dospělosti hmotnost 270 - 350 kg, býci váží v dospělosti do 500 kg. Výška v kříži je u krav v rozmezí 91 až 112 cm. Býci mají v dospělosti 96 až 121 cm. Albert Oskar měřil při výběru do plemennitby 107 cm. Ve třech letech měřil 116 cm.

The origin of Dexter breed is in Ireland. Adult cows reach weight 270 - 350 kg and height in cross 91 - 112 cm. The weight of adult bulls is up to 500 kg with height in cross 96 - 121 cm. Albert Oskar's height in cross was 107 cm in selection for breeding and, at three years of age was 116 cm.

Porody / Calving: Na jalovice / For heifers



ALBERT OSKAR ZDX 018

První dexter na inseminační stanici v ČR
The first Dexter on A.I. Station in the Czech Republic

COMING SOON

SKY FR4516402932

*16. 10. 2021

Býka jsme koupili v testační stanici Charmoy ve Francii. Sky je synem býka Jarret, jehož synové nás velmi zaujali v posledních dvou letech právě v Charmoy. Jeho matka je prvotelka po Luciferovi (mléčnost 113), její plemenné hodnoty podpoří hmotnost býčka ve 210 dnech - 445 kg. Sám Sky vážil při porodu pouze 46 kg, genomická plemenná hodnota pro tento znak je na úrovni 107. Další PH jsou vysoce nadprůměrné (ISEVR 122, IVMAT 123). Sky není nositelem ataxie a žádného genu pro dvojí osvalení, což dnes již vnímáme jako výhodu v čistokrevné plemenitbě.

Jarret FR 6413412369

Castor x Russ

Obsession FR 4516409023

Lucifer x Toulon



SYMPA PP FR800628663

*26. 3. 2021

Sympa je homozygotně bezrohý syn Lorenza, který je bezesporu jedním z nejlepších homozygotně bezrohých býků s potomstvem po celé Evropě a jehož ID již nejsou k dispozici. Sympa byl zakoupen ve spolupráci s francouzskou firmou KBS, která projevila o jeho ID zájem zpět do Francie. Sympa pochází ze špičkového chovu Gaec Marcailloux, který se pravidelně účastní výstav a je jednou z předních farem ve Francii ve šlechtění na bezrohost. Očekáváme snadné porody, vynikající růst potomstva, velký rámec a vynikající osvalení kýty. Matka má PH pro mléčnost 105.

Lorenzo ZIL 934 LU699283659

Leo Miro x Cyan PO

Nasse FR 800628216

Just



Natural, spol. s r. o.

Chovatelů 413, 252 09 Hradištko
Czech Republic

Tel.: +420 257 740 348
e-mail: natural@naturalgen.cz
www.naturalgen.cz

Navštivte nás na / Visit us on

