

**NABÍDKA  
INSEMINAČNÍCH DÁVEK  
BÝKŮ PLEMENE  
LIMOUSINE  
PRO ROK 2025**



# III 676 PILOTE BEN PP

Jodokus x Fiston Ben



NA KRÁVY

1290,-



Syn Pilote Bena →

Pilote Ben pochází ze známé francouzské farmy Gaec Benoit, jedná se o homozygotně bezrohého býka typu mix, který je výrazným zlepšovatelem osvalení a harmonie s velmi dobrými maternálními vlastnostmi. Pilote Ben je synem nám dobře známého Jodokuse, který je ceněný především pro kvalitu svých dcer. Pilote Bena doporučujeme na krávy s větším tělesným rámcem, kde potřebujete zlepšit pánevní rozměry, osvalení kýty a kvalitu končetin.

INDEX					
Snadnost telení	Růst	Osvalení	Rámec	ISEVR	IVMAT
91	106	111	104	107	109



# TEBO PP

Lundi PP x Mars PP x Bavardage

NA JALOVICE



690,-



Tebo PP je býk s pozoruhodnou stavbou těla a pánví. Tebo je rámcový, výborně osvalený pevný býk. Jeho matka matky jménem ISABEAU byla ve své době jednou z nejlepších krav UIS v plemeni. Jeho vlastní matka má velmi dobrý mléčný potenciál, o čemž svědčí růstové schopnosti jejího potomstva.

INDEX					
Snadnost telení	Růst	Osvalení	Rámec	ISEVR	IVMAT
108	119	118	115	129	119



# IIL 329 SPRITZ



990,-

**\*22.09.2021**

**Octobre x Fabian**

**První potomek Spritze →**



Šampion aukce pořádané francouzskou firmou KBS a býk s nejvyšší prodejní cenou (30 000 euro).  
Spritz má bezchybný exteriér, skvěle utvářenou pánev a končetiny.

Očekáváme výstavní potomstvo, skvěle osvalené a s funkčním exteriérem.  
Spritz je býkem, který by neměl chybět v žádném připářovacím plánu, do jeho prověření doporučujeme k inseminaci krav.

Spritz je nejprodávanější býk firmy KBS ve Francii, kde je velmi oblíben kvůli špičkové pánvi a maternálním vlastnostem. Podle šlechtitele Mickaela Clavala pochází z nejlepší maternální rodiny krav ve Francii.

INDEX					
Snadnost telení	Růst	Osvalení	Rámec	ISEVR	IVMAT
101	125	111	126	127	119

ILI 885

# SYMPA PP

990,-

Lorenzo PP x Just P



V lednu 2023 jsme se vydali do Francie ve spolupráci s firmou KBS genetic, což je ve Francii lídr ve šlechtění na bezrohost, vybrat pro náš program homozygotně bezrohého býka. Sympa PP byl jasnou volbou ihned co jsme jej viděli. Narodil se na vynikajícím chovu Gaec Marcailloux, který je pravidelným úspěšným vystavovatelem ve Francii. Jeho inseminační dávky již doputovali zpět do Francie, kde bude oficiálně nabízeným býkem v programu KBS genetic. Bezchybné končetiny, špičkové osvalená zád' a vynikající šířka pánve, jakou očekáváme od rohatých býků a především skvělá harmonie. Sympa při narození vážil 43 kg, vzhledem k jeho původu predikujeme jeho použití na jalovice. Na Národní výstavě v Brně 2023 si Sympa odnesl titul nejvyšší a to Šampiona

plemene, kdy sudí Rikke Benoit (Gaec Benoit) jej hodnotila jako zvíře, které se pro výstavu narodilo, vyzdvihla jeho skvělou pánev, kýtu a jeho výjimečnou lokomoci s ladností pohybu. Sympa PP je synem nám dobře známého Lorenza, jehož inseminační dávky nejsou k dispozici. Jeho potomstvo nejen v ČR se u chovatelů těší velké oblibě, Lorenzo je především otcem špičkových dcer, což lze vidět na aukcích ve Francii, kde se dnes Lorenzo objevuje velice často v pozici otce matky. Matka Sympy má mléčnost na úrovni 107! Sympu doporučujeme na krávy a jalovice, kde chce zlepšit rámec, končetiny, osvalení zádě a pánevní rozměry. Od začátku 2024 předpokládáme dostupnost sexovaných ID na obě pohlaví.



Natural, spol. s r. o.  
Chovatelů 413, Hradištko pod Medníkem 252 09

tel.: 257 740 348  
e-mail: objednávky@naturalgen.cz

[www.naturalgen.cz](http://www.naturalgen.cz)

# IIL 181 RAFIOT PP

NA KRÁVY



1890,-

*\*21.11.2020*

**Magnum P x Itabuna**

Hvězda naší nabídky pro další sezónu, to je homozygotně bezrohý Rafiot PP. Šampion aukce pořádanou KBS a býk s nejvyšší prodejní cenou (25 200 euro). Vyrobeno bylo pouze 1500 inseminační dávek.

Rafiot je představitelem mix typu, má naprosto bezchybný exteriér, skvěle utvářenou pánev a končetiny.

Jeho otcem je Magnum GD P (ve Francii 116 růst, 118 osvalení, 110 rámeč).

Potomstvo Magnuma je velmi úspěšné ve Francii, skvělé jsou především jeho dcery, které mají vynikající mateřský výraz a délku těla.

Matka je jedna z nejlepších krav v chovu Damiena Panafieu. Její dcera z loňského roku Scarlett je výstavně velice úspěšná jalovice, která stejně jako Rafiot vyniká svou pávní.

Rafiot je býkem, který by neměl chybět v žádném přípařovací plánu, do jeho prověření doporučujeme k inseminaci krav.



Rafiot PP v 5 měsících



# ILI 889 PILAF PP

Mister LM x Maurice

1290,-



Během našich cest po Francii, jsme měli možnost vidět potomstvo býka Pilaf PP, které nás velice zaujalo a to především svým osvalením a naprosto výjimečnou šířkou pánví. Podle šlechtitele firmy KBS Genetic je Pilaf býk, kterého si nemůžete dovolit nepoužít a označil ho za nejlepšího homozygotně bezrohého býka s potomstvem ve Francii. Jeho potomstvo velice dobře roste (114) ISEVR (118) a IVMAT (106). Pilaf je býk středního rámce (101) s velmi dobrou délkou těla.

## Potomstvo Pilaff PP



## Tabulka PH

Snadnost telení	Růst	Osvalení	Rámec	ISEVR	IVMAT
103	114	110	104	118	106



Natural, spol. s r. o.  
Chovatelů 413, Hradištko pod Medníkem 252 09

tel.: 257 740 348  
e-mail: objednavky@naturalgen.cz

[www.naturalgen.cz](http://www.naturalgen.cz)

# HALAN V\* ILI 649

NA JALOVICE



450,-

\*14.05.2021

Allan PP x Wilodge Tonka

Heterozygotně bezrohý Halan z Cunkova je velmi zajímavým býkem z domácí produkce. Plemenná hodnota pro snadnost porodů je 124, **Ize jej tedy můžete bez problému použít na jalovice.** Otcem Alana je německý Alan PP z chovu pana Wählera, matka je dcerou anglického býka Wilodge Tonka, který je dnes ve své domovině velmi ceněným býkem kvůli svým skvělým dcerám. Halanova babička byla importovaná z Francie z věhlasného chovu Gaec Camus. Halan nabízí tedy naprosto nepřibuzný původ. Jeho největší předností je výborné osvalení, skvělý temperament, celková harmonie a funkčnost. V roce vážil výjimečných 619 kg a v testu přirůstal 1875 g.

**Na Limousin show v roce 2022 se umístil na třetím místě v kategorii mladých býků, kde byl podle sudího nejlépe osvaleným býkem v kategorii.**

Halana doporučujeme na jalovice a krávy v typu elevage nebo mix elevage.





# LEGO PP

## ILI 353

NA JALOVICE

690,-



Narozen 4. 12. 2019

Homozygotně bezrohý Lego pochází z vynikajícího francouzského chovu Gaec de chez Massiat, kde nadále působí jeden z jeho synů. Lego byl poté prodán do Velké Británie, kde slaví velký úspěch, jelikož bezrohost zde začíná být stále populárnější a jeho telata nenechají nikoho na pochybách, co se srovnání s rohatými zvířaty týče. Jeho prvních 20 telat mělo průměrnou porodní hmotnost 39 kg, tudíž je vhodný též pro inseminaci jalovic. To potvrzuje i plemenná hodnota

pro porodní hmotnost 132. Jeho telata mají vynikající harmonický exteriér, rychle rostou a vynikají šířkou pánve. Lego pochází z kombinace dvou legend bezrohého šlechtění ( Rex PP x Mateo PP). Jeho matka je velmi dlouhá a hluboká kráva se skvělým výrazem. Vynikající je její mléčnost a utváření vemene. Lego je homozygotem genu F94L, který je označován britskými chovateli jako profit gen.



Syn Lega PP



Syn Lega PP



Natural, spol. s r. o.  
Chovatelů 413, Hradištko pod Medníkem 252 09

tel.: 257 740 348  
e-mail: [objednavky@naturalgen.cz](mailto:objednavky@naturalgen.cz)

[www.naturalgen.cz](http://www.naturalgen.cz)

795,-

## ARON PP ZIL 653

NA KRÁVY



Anton P x Vetiver MN

Aron by mohl být velice dobrou náhradou za býka CN Rex PP, jehož dávky již nejsou k dispozici. Vynikající je jeho růst (známka 10) a osvalení (známka 8). Nadprůměrná je i jeho mléčnost. Aron zlepšuje šířku, délku a tvar pánve. Jeho matka, která je dcerou mateřského býka Vetiver MN, je typová kráva s vynikající mléčností a výborně utvářeným vemenem.

380,-

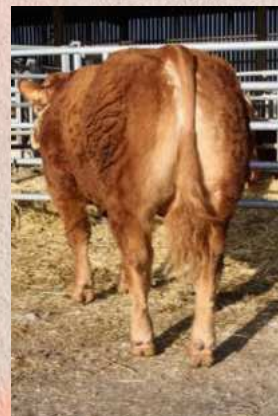
## RUBEN GD ILI 853

NA JALOVICE

Japon x Homere

Ruben pochází z jednoho předních chovů ve Francii Gaec Benoit. Jedná se o jednoho z posledních synů Japona, který zanechal na chovu mnoho špičkových potomků. Japon má PH pro osvalení 125, ISEVR 122, IVMAT 118. Ruben vyniká svým vynikajícím osvalením a pánevními rozměry. V genomice má tři + pro snadné telení, můžeme tedy očekávat bezproblémové telení. Plný bratr byl stejně jako Ruben vydražen za pěticipernou částku. Rubena doporučujeme na jalovice a krávy v chovném a smíšeném typu. Očekáváme skvěle osvalené a funkční potomstvo.

Otec



Plný bratr



Otec matky

ZIL 973

# NELOMBO

990,-

NA KRÁVY



**FLEURON x STOP** Narozen 28. 9. 2017

Nelombo je mladým velice nadějným výstavním býkem. Na výstavách Brive a SIMAGENA byl korunován nejlépe osvaleným zvířetem výstavy. Pochází z vynikajícího chovu Gaec Champeval.

Nelombo je býk smíšeného typu se skvělou harmonií a vynikající zádí. Jeho potomstvo je velice výrazně osvalené a velmi dlouhé. Nelombo je nositelem dvou kopií (homozygot) žádoucího genu F94L.

Nelomba doporučujeme na inseminaci krav.



*Otec Nelomba - Fleuron*



*Dcera byka Nelombo*



*Potomstvo byka Nelombo*



Natural, spol. s r. o.  
Chovatelů 413, Hradištko pod Medníkem 252 09

tel.: 257 740 348  
e-mail: [objednavky@naturalgen.cz](mailto:objednavky@naturalgen.cz)

[www.naturalgen.cz](http://www.naturalgen.cz)

ILI 788

# HARLOW Z KUNÍNA

490,-

Goldies Jackpot x Sam



95 bodů za exteriér dělá z Harlowa historicky nejlépe hodnoceného býka plemene limousine v ČR. Narodil se na chovu rodiny Porubových v Kuníně. O výjimečnosti Harlowa nebylo pochyb již během prvních měsíců jeho života. Harlow je býk velkého tělesného rámce, se skvělým růstovým potenciálem (676 kg v roce stáří), jeho plemenné hodnoty zatím nepředurčují pro použití na jalovice, jeho plný bratr Epic z Kunína, který působící již několik let na chovu Jany Bystrianské v Melči, má snadnost telení na úrovni 102. Matka Harlowa je

doopravdy velice výjimečná plemence, růst v maternálním efektu na úrovni 128 a tři synové hodnoceni 88,89 a 95 body za exteriér! Jeho otec je anglický býk Goldies Jackpot. Oproti němu očekáváme od Harlowa lepší mateřské vlastnosti a větší tělesný rámec. V původu dále najdeme býky jako je Ionesco a Malibu! Pokud patříte k chovatelům, kteří používají pouze francouzské býky, Harlow je jistě býkem, který by si zasloužil dostat šanci, jelikož se jedná o mimořádné zvíře.



Natural, spol. s r. o.  
Chovatelů 413, Hradištke pod Medníkem 252 09

tel.: 257 740 348  
e-mail: objednavky@naturalgen.cz

[www.naturalgen.cz](http://www.naturalgen.cz)

# OBELCELMAR ILI 752

NA KRÁVY



890,-

*\*02.10.2018*

**Labyrinthe x Usant**



Obelcelmar je dalším býkem z nabídky Genes diffiusion, jejíž portfolium býků plemene limousine se neustále rozrůstá.

Obelcelmar nabízí nepříbuzný původ, skvělý exteriér. Růst na úrovni 102, 103 za osvalení a 112 za rámec ho předurčuje k velmi snadnému použití.

Matka Obelcelmara je dlouhověkou funkční krávou, s velmi dobrým růstem potomstva a mezidobím.

Obelcelmara doporučujeme na krávy, kde potřebujete zlepšit osvalení a délku těla. Býk je vhodný k inseminaci krav.



**GAILLARD x APIC** Narozen 2. 12. 2013

Import pochází ze slavné linie šampionů. Vynikající exteriér také přenáší dále, jeho syn Malibu je vítěz mnoha výstav a pro rok 2023 i vítězem výstavy v Paříži. Importovo potomstvo je velkého tělesného rámce, skvěle roste, je velmi dlouhé a kapacitní. Import nabízí zcela nepřibuzný původ, velice vhodný bude k přípuštění dcer býků Bavardage, Malibu, Rex PP. Import bude ideálním býkem pro produkci dcer do obnovy stáda, avšak i jeho synové budou vynikat skvělým exteriérem.

**INDEX**

Snadnost telení	Růst	Osvalení	Rámec	Mléko	ISEVR	IVMAT
103	106	109	112	90	112	102

*Syn Importa výstavní šampion Malibu**Býček po Importovi**Dcera Importa 3 roky stará*

ILI 350

**CLOVIS** ZIL 661

NA KRÁVY

1200,-

**Verdi x Juillascois**

Clovis je synem dvou vynikajících rodičů. Jeho otec Verdi je známým několikanásobným šampionem v Paříži, který měl také vynikající mateřské pozadí. Matka Mirza vynikala perfektní mléčností a homogenní produkcí, poslední tele dala v 15 letech. Potomstvo Clovise je smíšeného typu, které vyniká šířkou, vynikající pánví a skvělým osvalením. Dcery Clovise jsou mohutné krávy, snadno se telí a jsou nadprůměrně mléčné. V jeho rodokmenu není žádný inseminační býk, tudíž se jedná o relativně nepřibuzného býka. Clovis má všechny předpoklady pro produkci výstavně úspěšného potomstva, které bude velice úspěšné a funkční v dalším chovu.

**MATEO PP** ZIL 146**Moskito P x Dauphin**

NA KRÁVY

650,-



Mateo je již vysoce prověřeným býkem, který produkuje velice homogení potomstvo. Jeho špičkové dcery posunuly bezrohou populaci plemene limousin o výrazný kus dále. 3 x známka 10 za osvalení, růst a mléčnost dělají z Matea vynikajícího plemeníka pro tvorbu jalovic do obratu stáda. Jeho potomstvo je kapacitní, hluboké s velmi dobrými končetinami. V České republice má velmi vysoké plemenné hodnoty v přímém efektu pro růst – 126. Mateo je též vysoce prověřen ve Francii (více než 900 potomků). Má vynikající plemenné hodnoty pro osvalení (111 na odstavu a 115 na dcerách).

# FAVORI PP ZIL 840

NA KRÁVY

\*04.03.2019

Istra PP x Isimo V



490,-

Favori PP je homozygotně bezrohý býk. Jeho otec Istra PP byl dovezen z velmi známého německého chovu pana Roberta Diebla. Jeho potomstvo má výbornou růstovou schopnost (plemenná hodnota pro růst 128). Favori PP byl při výběru do plemnitby na OPB Osík ohodnocen 81 body při vynikající délce těla (8) a osvalení zádě (8). Denní přírůstek Favoriho PP v testu činil skvělých 1775 g.



Favoriho potomstvo



Poslední dávky skladem!





300,-



Euplus x Louxor



Dcera Astora – březí jalovice

Astor pochází z chovu Ing. Josefa Papáčka z Kaliště. Zde byl i odchován se skvělým výsledkem: denní přírůstek od narození 1 687 g. Ve 120 dnech vážil 234 kg, v 210 dnech 380 kg a v roce věku neuvěřitelných 657 kg, což je historicky nejvyšší hmotnost v roce u českých limousinských býků. Otcem Astora je výstavní býk Euplus. Astorova matka je rámcová kráva, která má vynikající mléčnost. Mléčné jsou i Astorovi první dcery, vynikají dobře tvarovanou a širokou pánví, velkým rámcem a harmonií. Jeho potomstvo má vynikající růstovou schopnost (126).

Dcera Astora – NV 2022 kategorie Mladší jalovice



Dcera Astora – chov VFU Nový Jičín



# MALIBU ZLI 295

Jabot x Farceur



590,-

NA JALOVICE

Malibu je nepříbuzný na ostatní inseminační býky. Malibu se proslavil již jako čtyřletý býk, když se stal šampionem výstavy konané v Limoges, při příležitosti světového kongresu limousine. Šířka jeho zádě, tvar pánve, osvalení zadních čtvrtí, to jsou znaky, které výborně přenáší na potomstvo. Jeho dcery jsou dlouhé, s pevným hřbetem a skvělou zádí. Snadné telení, vhodný na jalovice.

# KONGO P ZIL 396

Kanos PP x Valseur



300,-

NA JALOVICE

Kongo P pochází stejně jako Indus PP z německého chovu Deibelových. Nabízí nepříbuzný původ, s kombinací německé a francouzské genetiky (v pozici otce matky je francouzský Valseur). Otcem otce je TST Kant P, který má v Německu index mateřských vlastností RZL 113.

# JACK PP ILI 302

Jaky DNX P x Goliath P



300,-

NA JALOVICE

Jack PP byl zakoupen v Německu. Vedle nepříbuzného původu nabízí velmi snadné porody a slušný rámec. Vhodný bude jak do čistokrevné plemenitby, tak i do křížení. Jeho potomstvo je ihned po porodu velmi vitální.

# UNIQUE ZLM 053

Nelombo x Highlander



685,-

NA JALOVICE

Potomstvo Uniqueho je smíšeného typu, dobře osvalené. Vyznačuje se dobrými hloubkovými rozměry, délkou a jemnou kostrou s výrazným osvalením. Má snadné telení.

# BOLIDE P ZLI 551

Uranos x Nenuphar



300,-

NA KRÁVY

Bolide je geneticky bezrohý býk. Jeho otec Ryde Uranos P je geneticky bezrohý a bezvadně osvalený býk dánského chovu. Bolide byl zakoupen ve Francii. Nejvíce si ceníme velmi dobrého osvalení hřbetu a kýty. Růst, velký rámec, osvalení, to jsou vlastnosti, které na jeho potomstvu oceňují i němečtí chovatelé.

# MATS PP ZLM 263

Mateo PP x Imperator vom Eiderland



350,-

NA JALOVICE

Otcem Matse je Mateo PP, který je též v naší nabídce a vyniká excelentním potomstvem a skvělou genomikou. Mateo PP je též velmi využíván ve Francii, kde má více než 900 potomků. Mats je homozygotně bezrohý býk velkého tělesného rámce se solidním osvalením s velmi dobře funkčními končetinami. Je již vysoce prověřen na snadné telení.



# ABIDOL ZLM 397



500,-

NA JALOVICE

Armstrong x Nightflyer

ABIDOL splňuje všechna přání limousinských chovatelů. Zbarvení, super končetiny, vysoké osvalení a klidný charakter. Býk vážil v září 2014 1040 kg a v kříži měřil 152 cm. Lineární hodnocení zevnějšku dosáhlo excelentních 92 bodů. ABIDOL byl zakoupen společností NATURAL na aukci nedaleko Lipska za rekordní cenu 10 500 EUR.

# INDUS PP ZLM 881



490,-

NA KRÁVY

Iltis PP x Vetiver MN

Indus PP kromě 100% bezrohého potomstva, nabízí i naprosto výjimečnou kombinaci původu a nepříbuzné německé genetiky. První telata po Indusovi vynikají svým osvalením, především zádě.

# GAULOI EBA ZIL 151



490,-

NA KRÁVY

Urville x Otan

Tento býk pochází z kombinace vynikajících plemenů: Urville x Otan x Elezar x Genial x Dauphin. Gauloi Eba je velký rámcový býk, který je velice harmonický, a navíc je i skvěle osvalený. Jeho potomstvo je homogenní, zaujme na první pohled.

# NEWMAN ZIL 649



490,-

NA KRÁVY

Jacky Ben x Virage

Newman má velice dobře stavěnou a širokou pánev a funkční končetiny. Jeho matka je velice funkční a mléčná kráva, za svůj život dala 10 telat s průměrným mezidobím 359 dní. Očekáváme snadné porody, do prověření jej doporučujeme na krávy.

# ELITE LACETTE ZIL 399



660,-

NA JALOVICE

Foreman x Emerson

Je to moderní zástupce plemene limousine s pětihvězdičkovým terminálním indexem. Jeho matka je výjimečná kráva využívaná jako dárkyně embryí v programu Elite Limousine. Otcem je spolehlivě prověřený Ampertaine Forman, který kombinuje snadné porody a osvalení. Od Lacetteho očekáváme potomstvo, které se bude snadno rodit, bude výborně osvalené a bude od raného věku dosahovat intenzivního růstu.



# FASTRAC ZLM 244

Wilodge Vantastic x Sympa



790,-

NA KRÁVY

Fastrac je produktem vynikající kombinace Wilodge Vantastic x Sympa, která je zárukou úspěchu. Potomstvo Fastraca je velkého tělesného rámce a je skvěle osvalené a dlouhé. Jeho dcery nemají problém s mléčností a produkují velmi zajímavé potomstvo s bezrohými býky.

# GLEN ZLM 315

Machermore Augustus x Mas Du Clo



890,-

NA KRÁVY

Glen je úspěšný výstavní býk. Jeho potomstvo vykazuje extrémní osvalení, korektní končetiny a pevnou hřbetní linii.

# HAKIM PP ILI 657

Barry PP x Eda P



350,-

NA JALOVICE

Hakim je homozygotně bezrohým vnukem legendárního býka Bavardage. Stejně jako u jeho otce Barryho očekáváme snadné telení. Hakim má vynikající plemenné hodnoty pro exteriér (119 kapacity, 120 osvalení, 118 užitkový typ). Očekáváme dobře rostoucí potomstvo s nadprůměrným osvalením a predikujeme mléčné dcery.

**K DISPOZICI TAKÉ SEXOVANÉ DÁVKY NA BÝČKY A JALOVIČKY!**

## Konzultanti masného programu:

**Hlavní šlechtitel:** Ing. Vladimír Chytka, tel. 604 909 692, [chytka@naturalgen.cz](mailto:chytka@naturalgen.cz)

**Dubá:** Ing. Gabriela Gahlerová, tel. 734 255 457, [gahlerova@naturalgen.cz](mailto:gahlerova@naturalgen.cz)

**Liberec:** Daniel Vedral, tel. 731 410 626, [vedral@naturalgen.cz](mailto:vedral@naturalgen.cz)

**Prachatice:** Ing. Jan Švácha, tel. 603 535 269, [svacha@naturalgen.cz](mailto:svacha@naturalgen.cz)

**Rokycany:** Petr Novák, tel. 734 753 010, 602 123 489, [novak@naturalgen.cz](mailto:novak@naturalgen.cz)

**Písek:** Zbyněk Hašpl, tel. 602 653 062, [haspl@naturalgen.cz](mailto:haspl@naturalgen.cz)

**Žďár n. Sázavou:** Ing. Miroslav Totušek, tel. 606 711 696, [totusek@naturalgen.cz](mailto:totusek@naturalgen.cz)

**Blansko:** Zdeněk Měšťan, tel. 608 883 820, [mestan@naturalgen.cz](mailto:mestan@naturalgen.cz)

NATURAL, spol. s r. o. tel.: +420 257 740 348, 364

objednávky: Ing. Andrea Kalinová

252 09 Hradištko p. Medníkem

e-mail: [natural@naturalgen.cz](mailto:natural@naturalgen.cz)

e-mail: [objednavky@naturalgen.cz](mailto:objednavky@naturalgen.cz)

[www.naturalgen.cz](http://www.naturalgen.cz)

