



NABÍDKA INSEMINAČNÍCH DÁVEK BÝKŮ PLEMENE LIMOUSINE PRO ROK 2014



UNIQUE ZLM 053

Nelombo x Highlander

FR 931432417 *15.10.2003

PH Francie 11/2013 (219 potomků/8 stád)

IFNAIS (snadnost porodů)	114
CRsev (růstová schopnost)	106
DMsev (osvalení)	115
DSsev (vývin kostry - rámec)	104
ISEVR (odstavová hmotnost)	122

685,-

Import ID z Francie

Potomstvo Uniqueho je smíšeného typu, dobře osvalené. Vyznačuje se dobrými hloubkovými rozměry, délkou a jemnou kostrou s výrazným osvalením. Má snadné telení.

Jeho hodnota ISEVR 122 ho řadí vysoko v top ve Francii.



RECIF ZLI 739

Otan x Echo

FR 1627496661 *20.12.2000

PH Francie 11/2013 (1223 potomků/376 stád)

IFNAIS (snadnost porodů)	94
CRsev (růstová schopnost)	120
DMsev (osvalení)	97
DSsev (vývin kostry - rámec)	124
ISEVR (odstavová hmotnost)	113

890,-

Import ID z Francie

Dcery Recifa jsou většího rámce, mají dlouhá a hluboká těla, dlouhé pánve a výbornou šířku hrudníku. Jsou mohutné, těžké a je pro ně charakteristická jemná kostra a kvalitní klouby. Pro dospělé krávy je typická dobrá hloubka. Recif produkuje uniformní potomstvo. Výjimečnost Recifa však představují jeho plemenné hodnoty pro mateřské vlastnosti: IVMAT 115. Čeští chovatelé mají jedinečnou příležitost využít Recifa ve svých chovech!

312 dcer

Alait (mléčnost)	101
IVMAT (mateřské vlastnosti)	115



HINZ PP ZLI 921

Hergen P x Lorenzo

FR 8604154069 *24.9.2004

985,-
983,-

PH Německo (12/2013):

Opakovatelnost	73 %
RZF (celkový selekční index)	102
Přírůstek	99
Osvalení	103
Maternální efekt	104



Hinz je homozygotně bezrohý býk. Narodil se v Německu a na jaře 2011 se stal jako pětiletý šampionem na výstavě v Lipsku. V létě 2011 byl vydražen na aukci v Hartmannsdorfu francouzskými chovateli za 15 000 Euro. Hinz je býk s excelentním osvalením, dlouhý, pevný. Využití v inseminaci znamená pro chovatele vnesení bezrohého genu do stáda, neboť veškeré potomstvo se narodí bezrohé. V kombinaci s výborným osvalením jde o jedinečnou příležitost podílet se na nejmodernějším úspěšném trendu šlechtění plemene limousine.

Lineární hodnocení v ČR – 92 bodů

Nepříbuzný

TIGRIS PP ZLI 650

Titanes P x Canon P

DE 1402624243 * 25. 4. 2005

PH Německo (12/2013):

Opakovatelnost	91 %
RZF (celkový selekční index)	113
Přírůstek	103
Osvalení	119
Maternální efekt	104

1450,-
7430,-

PH Francie 11/2013 (174 potomků/49 stád)

IFNAIS (snadnost porodů)	99
CRsev (růstová schopnost)	116
DMsev (osvalení)	130
DSsev (vývin kostry - rámec)	85
ISEVR (odstavová hmotnost)	129

Tigris je homozygotně bezrohý býk, kterého lze zcela bez nadsázky označit jako milník ve šlechtění na genetickou bezrohost. Sám je impozantní, skvěle osvalený a výrazně přenáší tento znak i na své potomstvo. Vynikající je i jeho šířka zadě. Jeho synové patří na odchovnách k těm nejlepším. Tigris se stal i absolutním vítězem výstavy Euro-Beef v německém Schönbrunn. Při výběru do plemenitby získal ocenění 8-8-8 za typ, osvalení a kostru. Potomstvo je středního rámce, výborně osvalené. Dcery jsou kvalitní, pěkné plemence. (posledních 25 ID)



VIGNY P ZLI 535

Paycheck P x Jordy

FR 8604154069 *24.9.2004

RPH ČR 1/2014	120 dnů	210 dnů	365 dnů	SI růst
přímý efekt	103	107	104	105

60 zvážených potomků/19 chovů

Vigny P ZLI 535 se narodil jako geneticky bezrohý ve známém francouzském chovu Domaine des Forges. V roce 2006 získal Vigny na národní výstavě Limogenes ocenění za 2. místo v kategorii býků věku 22 – 26 měsíců. To nejlépe dokazuje, jak může geneticky bezrohý Vigny směle konkurovat svým rohatým vrstevníkům! Vignyho matka je považována za jednu z nejlepších krav v Domaine des Forges. Při výběru do plemenitby v ČR získal třikrát osmičku za osvalení a celkově si odnesl skvělých 81 bodů! Vigny byl dříve než v Česku využíván v Německu. Telata po něm jsou především životaschopná, chválí si němečtí chovatelé. Dcery jsou rámcové, pěkné. Výhodou je snadné telení.

300,-
300,-



PH Německo (12/2013):

Opakovatelnost	75 %
RZF (celkový selekční index)	106
Přírůstek	111
Osvalení	106

UBU ZLI 740

Ocean x Farceur

FR 2303327488 *13. 3. 2003

PH Francie 11/2013 (417 potomků/82 stád)

IFNAIS (snadnost porodů)	81
CRsev (růstová schopnost)	102
DMsev (osvalení)	123
DSsev (vývin kostry - rámec)	103
ISEVR (odstavová hmotnost)	108
Alait (mléčnost)	108
IVMAT (mateřské vlastnosti)	117 (71 dcer)

900,-
900,-



Import ID z Francie Jde o býka „vyšší třídy“, tak ho nyní ve Francii označují a není divu, nenajdeme na něm totiž ani nejmenší chybu. Ubu je dlouhý, vysoký, hluboký s úžasnou přední šířkou a excelentním osvalením. V roce 2006 získal v Clermont-Ferrand ocenění šampióna v kategorii býků ve věku nad 37 měsíců. O tom, o jak výjimečného plemeníka jde, svědčí nejen informace od českých chovatelů, kteří býka na vlastní oči viděli, ale i hmotnost v chovné kondici přes 1400 kg. Ubu je vhodný na krávy.

NATURAL, spol. s r. o.

Konzultanti masného programu:

Dubá: Ing. Gabriela Gahlerová, tel. 734 255 457, g.gahler@email.cz

Prachatice: ing. Jan Švácha, tel. 603 535 269, svacha.jan@volny.cz

Rokycany: Petr Novák, tel. 734 753 010, 602 123 489, sira.natural@volny.cz

Písek: Zbyněk Hašpl, tel. 602 653 062, zbynek.haspl@gmail.com

Žďár n. Sázavou: Ing. Miroslav Totušek, tel. 606 711 696, zdar.natural@volny.cz

Blansko: Zdeněk Měšťan, tel. 608 883 820, zdenek.mestan@seznam.cz

NATURAL, spol. s r. o.
25209 Hradištko p. Medníkem

tel.: +420 257 740 348, 364
e-mail: natural@naturalgen.cz
www.naturalgen.cz

objednávky: Ing. Tomeš Z.
e-mail: objednavky@naturalgen.cz

BOLIDE P ZLI 551

Ryde Uranos P x Nenuphar
FR 8700840992 *23. 9. 2006

280,-

PH Německo (12/2013):	
Opakovatelnost	78 %
RZF (celkový selekční index)	111
Přírůstek	115
Osvalení	110

Bolide je geneticky bezrohý býk. Představuje ve šlechtění plemene limousine ten nejmodernější trend. Jeho otec Ryde Uranos P je geneticky bezrohý a bezvadně osvalený býk dánského chovu. Otec matky Bolideho je známý francouzský plemeník Nenuphar, rovněž inseminálně využívaný ve šlechtění i našimi chovateli. Bolide byl zakoupen ve Francii. Nejvíce si ceníme velmi dobrého osvalení hřbetu a kýty. Růst, velký rámec, osvalení, to jsou vlastnosti, které na jeho potomstvu oceňují i němečtí chovatelé.



ZAKO P ZLI 320

Ridges x Fakir
CZ 100500190 *11.9.1999

44 zvážených potomků/12 stád

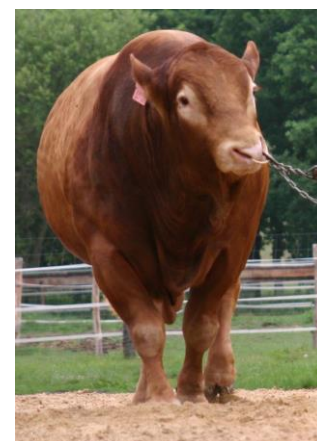
RPH ČR 1/2014	120 dnů	210 dnů	365 dnů	SI růst
přímý efekt	105	105	107	106

220,-



Zako na stanici v Hradišku, třináctiletý

Mezinárodně intenzivně využívaný býk pro svou genetickou bezrohost. Býk vyniká velkým tělesným rámcem a extrémní délkou těla při zcela pevném hřbetu. Potomstvo je rámcové. Zako je doporučen jako levná cesta k bezrohosti ve stádě. Připařuje se na krávy, které jsou dobře osvalené a potřebují zvětšit rámec. Jeho dcera Kačenka chovatele Pavla Kačírka je významnou matkou býků, šampionkou výstav a dárkyní embryí.



ICEBERG ZLI 214

Bacchus x Champion
FR 8793011378 *11. 12. 1993

420,-

64 zvážených potomků/8 stád, 21 dcer

RPH ČR 1/2014	120 dnů	210 dnů	365 dnů	SI růst
přímý efekt	100	101	106	102
maternální efekt	130	123	111	121



Iceberg ZLI 214 je synem známého zlepšovatele Bacchuse. To je také jeho jediné podstatné omezení z hlediska zamezení příbuzenské plemenitby, neboť sám Bacchus ZLI 193 byl u nás využit v inseminaci a jeho synové působili v přirozené plemenitbě i inseminaci. Iceberg má u nás již 64 potomků v odhadu plemenných hodnot, jedná se tedy o dobře prověřeného býka. Vykazuje vynikající plemenné hodnoty pro růst v maternálním efektu dokonce 121 a to má již 21 dcer. Připočteme-li k tomu výrazné osvalení Bacchusovy linie, máme zde široce použitelného býka. Dávky dovoz z Francie.

Výborné dcery pro obrat stáda!

JEREMY ZLI 401

Prince x Fleuron

FR 2394021351 *26. 4. 1994

400,-
798,-

O kvalitách tohoto býka svědčí úspěchy jeho potomků na výstavě v Brazílii, kde se býček a jalovička po Jeremym stali národními šampiony. Tento úspěch je o to výraznější, že šlo o největší výstavu limousine na jižní polokouli! Dávky Jeremyho používají chovatelé ve Španělsku, Francii, Velké Británii, Irsku, Brazílii, Jižní Africe a samozřejmě i v Česku a na Slovensku. U nás má Jeremy zatím pouze 9 potomků v kontrole užítkovosti.

MALIBU ZLI 295

Jabot x Farceur

FR 3696026196 *14.10.1996

590,-
398,-

20 dcer

RPH ČR 1/2014	120 dnů	210 dnů	365 dnů	SI růst
maternální efekt	123	113	114	117

Malibu ZLI 295 je nepříbuzný na ostatní insemináčnické býky. Dávky dovoz z Francie.

Malibu se proslavil již jako čtyřletý býk, když se stal šampionem výstavy konané v Limoges při příležitosti světového kongresu limousine. Následně byl využit v inseminaci ve více zemích světa. Šířka jeho zádě, tvar pánve, osvalení zadních čtvrtí, to jsou znaky, které výborně přenáší na potomstvo. Jeho dcery jsou dlouhé, s pevným hřbetem a skvělou zádí. Velmi snadné telení, vhodný na jalovice (106). Tento limousinský býk vás bude schopen maximálně uspokojit. V Čechách má Malibu již 84 zvážených potomků a 20 otelených dcer. Potvrdila se snadnost telení. Přímý efekt je 88, **maternální efekt je 115**. V Irsku je považován za plemeníka, který zásadním způsobem pomohl v populaci zvýšit rámec při udržení skvělého osvalení. Irové potvrzují výbornou ovladatelnost jeho potomků.



Výborné dcery pro obrat stáda!

Pouze 13 ID na skladě

NATURAL, spol. s r. o.

Konzultanti masného programu:

Dubá: Ing. Gabriela Gahlerová, tel. 734 255 457, g.gahler@email.cz

Prachatice: Ing. Jan Švácha, tel. 603 535 269, svacha.jan@volny.cz

Rokycany: Petr Novák, tel. 734 753 010, 602 123 489, sira.natural@volny.cz

Písek: Zbyněk Hašpl, tel. 602 653 062, zbynek.haspl@gmail.com

Žďár n. Sázavou: Ing. Miroslav Totušek, tel. 606 711 696, zdar.natural@volny.cz

Blansko: Zdeněk Měšťan, tel. 608 883 820, zdenek.mestan@seznam.cz

NATURAL, spol. s r. o.

25209 Hradištko p. Medníkem

objednavky@naturalgen.cz

tel.: +420 257 740 348, 364

e-mail: natural@naturalgen.cz

objednávky: Ing. Tomeš Z.

e-mail: