



# LIMOUSINE KONGO Pp

## ZIL 396

dat. nar.: 16.11.2017

chov.: Deibel Robert, Feuchtwangen

### PŮVOD:

TST KANOS PP

289 837

TUNIKA

DE 986452306

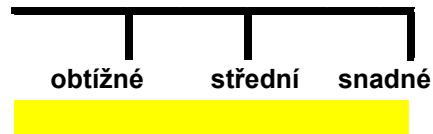
TST KANT P

TST Emsa

Valseur MN

Tussi P

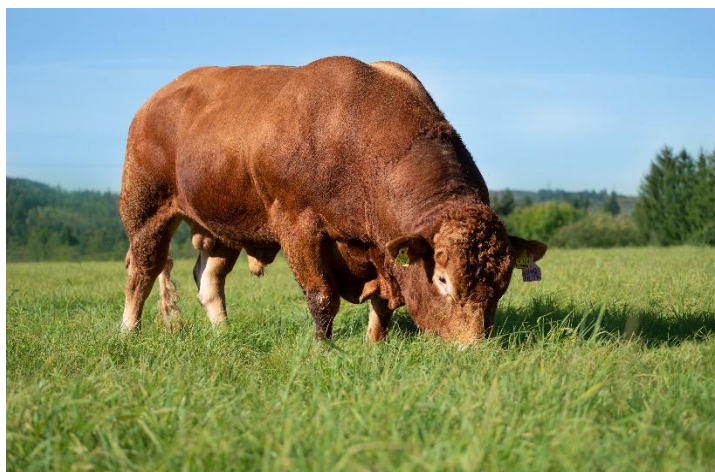
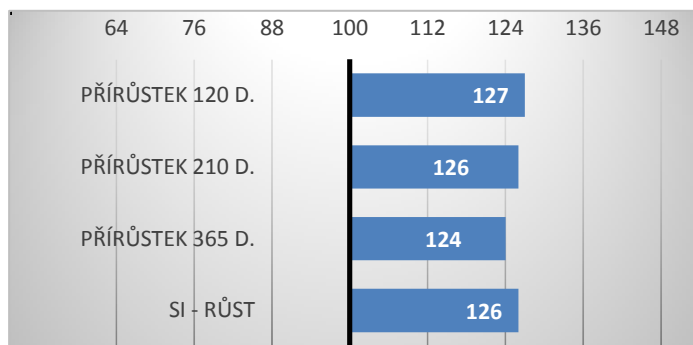
### PORODY:



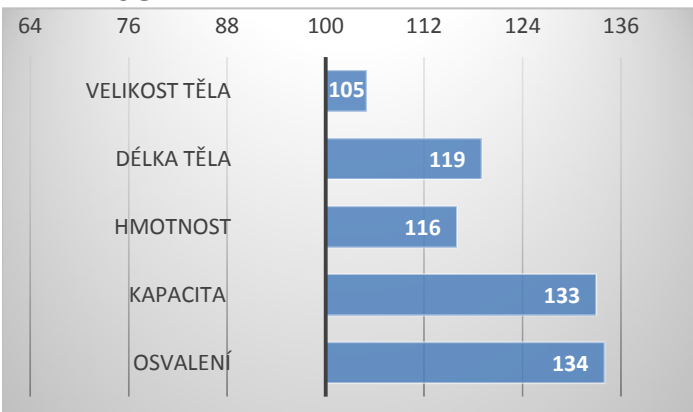
### RELATIVNÍ PLEMENNÉ HODNOTY ČR 12/2023

#### RŮST

TELAT 18      STÁD 4



#### ZEVNĚJŠEK



Kongo P pochází stejně jako Indus PP z německého chovu pana Diebla.

Nabízí nepřibuzný původ, s kombinací německé a francouzské genetiky (v pozici otce matky je francouzský Valseur).

#### VÝSLEDKY NA OPB

hmotnost 120 dní	- kg
hmotnost 210 dní	- kg
hmotnost 365 dní	- kg
přírůstek v testu	- g
přírůstek od nar.	- g

Lineární hodnocení zevnějšku										
Tělesný rámec			Kapacita těla			Osvalení			Užitkový typ	Celkem
VT	DT	HM	PŠ	HH	DZ	PL	HŘ	ZÁ		
6	7	8	7	7	7	7	7	7	7	70

## BEZROHOST      SNADNÉ PORODY NĚMECKO-FRANCOUZSKÝ PŮVOD